

Changement de la courroie du panier à disques Rock-Ola et AMI

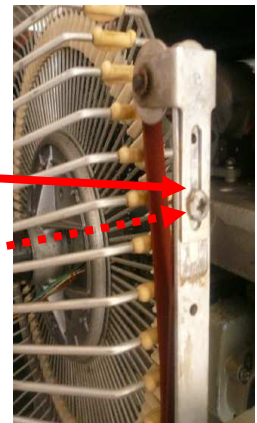
Rock-Ola Tempo, Empress, Regis :

- 1/Oter la moitié des disques consécutivement et positionner le panier à disques de telle façon que sa partie inférieure soit sans aucun disque.
- 2/Enlever la porte avant : débrancher les 2 câbles (Néon110v.+Keyboard)
- 3/Sortir le mécanisme du jukebox:
 - débrancher les 4 câbles (110v TT, Connecteur carré+jack de la tête de lecture, connecteur de la Box du Switch OPE-ON-OFF)
 - démonter le bouton d'éjection
 - dévisser le 4 boulons+ressorts fixant le mécanisme
 - sortir le mécanisme et le poser sur 2 tréteaux
- 4/Démontage de l'ensemble métallique supportant la courroie :
 - dévisser les 2 vis 5/16 de chaque côté et sortir l'ensemble par en dessous.
 - démonter tous les axes des poulies et sortir la courroie à changer
- 5/Remontage
 - avant la remise en place de l'ensemble métallique de la courroie, mettre les 2 réglages de tension au minimum.
 - Après remontage des poulies et fixation des vis 5/16, régler la tension de la courroie.Faire tourner qq tours le panier à disques, puis enchaîner les opérations inverses 3, 2 et 1.



AMI H, I :

- 1/Oter la moitié des disques consécutivement et positionner le panier à disques de telle façon que sa partie inférieure soit sans aucun disque.
- 2/Faire glisser le mécanisme au maximum vers l'arrière
- 3/Desserrer le tendeur de courroie gauche (vue de l'avant)
- 4/Enlever les 4 roulettes (circlips) et la courroie
- 5/Nettoyer les axes et roulettes et remonter avec la nouvelle courroie
- 6/Retendre la courroie au moyen du tendeur gauche et droite si nécessaire
- 7/Vérifier que tous les picots de sélection de la roue arrière soient en position repos puis faire tourner qq tours le panier.



OUTILLAGES :

- Tourne-vis plats et cruciformes(dont un à manche court)
- Clé à pipe 5/16 et adaptateurs
- pinces becs longs
- toile émeri
- huile 3 en 1
- produit nettoyant+chiffon
- outillage de déclipsage des circlips(tourne-vis pointe)
- 2 tréteaux (only for Rock-Ola)
- Circlips de rechange